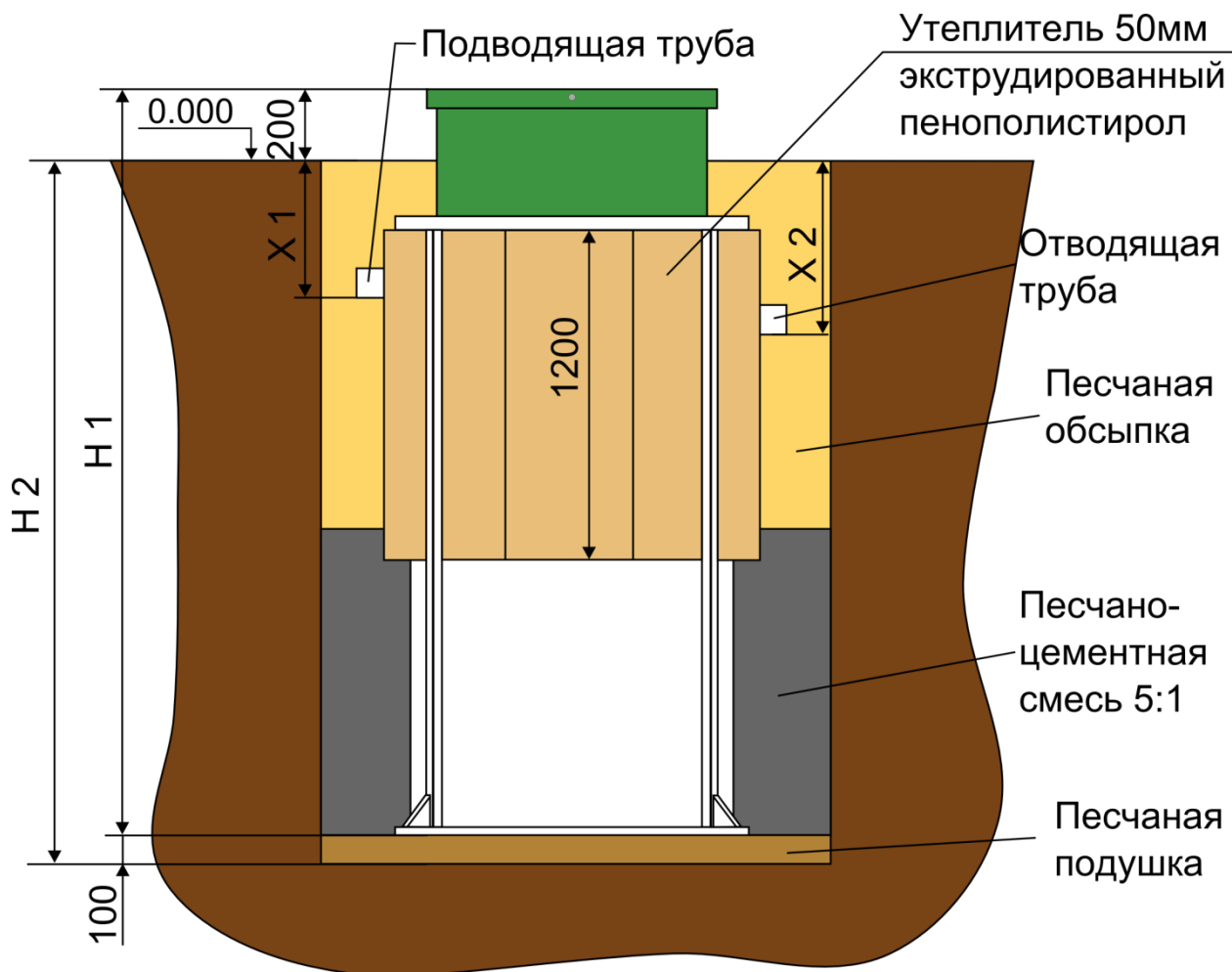
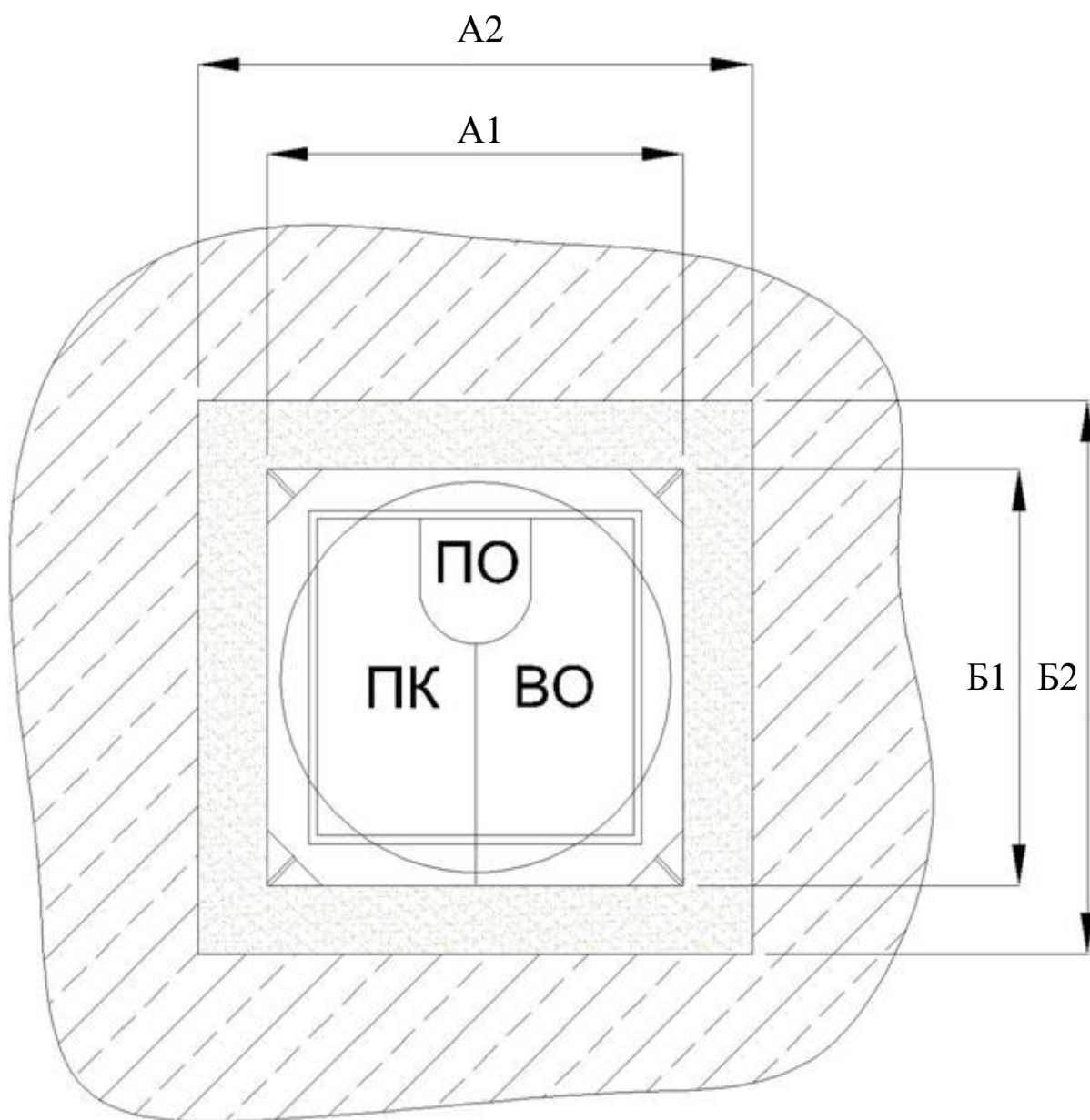


Габаритные размеры станции «ЕВРОБИОН»/Русин



X1- низ трубы подвода
X2- низ трубы отвода

H1- высота установки
H2- высота котлована



A1- размер дна установки
 A2- размер котлована

ПО- приборный отсек
 ПК- приемная камера
 ВО- вторичный отстойник

Евробион входы/выходы				
Высота Станции Н ₁ (м)	Вход Х ₁ (м)	Выход Х ₂		Высота Котлована Н ₂ (м)
		Самотек (м)	Принуд. (м)	
1.86	0,30	0,45	-	1,76
2.00	0,40	0,55	-	1,90
2.36	0,60	0,80	0,15	2,26
2.50	0,75	0,95	0,30	2,40
2.60	0,85	1,05	0,45	2,50
3.00	1,25	1,45	0,80	2,90
3.30	1,55	1,75	1,10	3,20
3.60	1,85	2,05	1,40	3,50

Габаритные размеры евробиона и котлован				
Модель	Габариты станции (м)		Габариты котлована (м)	
	А ₁	Б ₁	А ₂	Б ₂
3	0,9	0,9	1,25	1,25
4	1,00	1,00	1,40	1,40
5	1,08	1,08	1,48	1,48
8	1,35	1,35	1,75	1,75
10	1,70	2,00	2,10	2,40
15	2,00	2,00	2,40	2,40
20	2,20	2,20	2,60	2,60